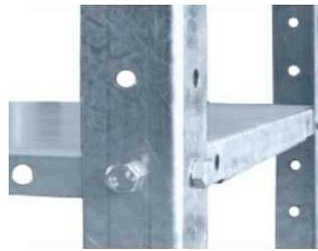


## Regały warsztatowe półkowe

- **Metalowe** regały **skręcane**, przeznaczone do warsztatów i hal produkcyjnych
- **Solidna konstrukcja** ze **wzmocnionymi narożnikami** gwarantuje **dużą stabilność** regału
- Regały posiadają **Atest wytrzymałości i bezpieczeństwa użytkownika**
- **Konstrukcja skręcana** śrubami
- Nogi regału wykonane z kątownika stalowego o grubości 2mm
- Półki z blachy stalowej #1mm, profilowanej
- Regulacja wysokości półek co 44mm
- Stopki regału z tworzywa sztucznego
- Elementy regału **ocynkowane** lub **malowane proszkowo**
- **Szczegóły konstrukcji** regału warsztatowego, skręcanego
- Narożniki regału
- Mocowanie półek
- Łączenie regałów



· dodatkowe płytki usztywniające narożniki



· półki przykręcane śrubami

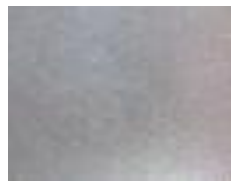


· regały mogą być łączone w ciągi

- **Kolorystyka** regałów warsztatowych, skręcanych



· RAL5005  
Niebieski



· Ocynk

**Regał warsztatowy półkowy 2002h x 915 x 415mm, skręcany, Ocynkowany**

• Poświadczenia i normy



**ISO 9001**



Wysokość regału	2002mm
Szerokość regału	915mm
Głębokość regału	<b>415mm</b>
Wymiary półki (szer. x głęb.)	900 x 400mm
Ilość półek (standard)	4szt
Można zamontować dodatkowe półki (opcja) - łączne obciążenie półek nie może być większe niż nośność regału	
Nośność półki	120kg
Nośność regału 4-półkowego	360kg
Ciężar regału	25,3kg
<b>Kod produktu</b>	<b>08-201</b>

**Półka do regału warsztatowego 900 x 400mm, Ocynkowana**

• Poświadczenia i normy



**ISO 9001**



Wymiary półki (szer. x głęb.)	900 x 400mm
Nośność półki	120kg
Ciężar półki	3,6kg
<b>Kod produktu</b>	<b>08-202</b>

**Regał warsztatowy półkowy 2002h x 915 x 415mm, skręcany, Malowany**

• Poświadczenia i normy



**ISO 9001**

Gwarancja



Wysokość regału	2002mm
Szerokość regału	915mm
Głębokość regału	<b>415mm</b>
Wymiary półki (szer. x głęb.)	900 x400mm
Ilość półek (standard)	4szt
Można zamontować dodatkowe półki (opcja) - łączne obciążenie półek nie może być większe niż nośność regału	
Nośność półki	120kg
Nośność regału 4-półkowego	360kg
Ciężar regału	25,3kg
<b>Kod produktu</b>	<b>08-201-01</b>

**Półka do regału warsztatowego 900 x 400mm, Malowana**

• Poświadczenia i normy



**ISO 9001**

Gwarancja



Wymiary półki (szer. x głęb.)	900 x400mm
Nośność półki	120kg
Ciężar półki	3,6kg
<b>Kod produktu</b>	<b>08-202-01</b>

**Regał warsztatowy półkowy 2002h x 915 x 615mm, skręcany, Ocynkowany**

• Poświadczenia i normy



**ISO 9001**



Wysokość regału	2002mm
Szerokość regału	915mm
Głębokość regału	<b>615mm</b>
Wymiary półki (szer. x głęb.)	900 x 600mm
Ilość półek (standard)	4szt
Można zamontować dodatkowe półki (opcja) - łączne obciążenie półek nie może być większe niż nośność regału	
Nośność półki	180kg
Nośność regału 4-półkowego	540kg
Ciężar regału	31,3kg
<b>Kod produktu</b>	<b>08-203</b>

**Półka do regału warsztatowego 900 x 600mm, Ocynkowana**

• Poświadczenia i normy



**ISO 9001**



Wymiary półki (szer. x głęb.)	900 x 600mm
Nośność półki	180kg
Ciężar półki	5,2kg
<b>Kod produktu</b>	<b>08-204</b>

**Regał warsztatowy półkowy 2002h x 915 x 615mm, skręcany, Malowany**

• Poświadczenia i normy



**ISO 9001**

Gwarancja



Wysokość regału	2002mm
Szerokość regału	915mm
Głębokość regału	<b>615mm</b>
Wymiary półki (szer. x głęb.)	900 x600mm
Ilość półek (standard)	4szt
Można zamontować dodatkowe półki (opcja) - łączne obciążenie półek nie może być większe niż nośność regału	
Nośność półki	180kg
Nośność regału 4-półkowego	540kg
Ciężar regału	31,3kg
<b>Kod produktu</b>	<b>08-203-01</b>

**Półka do regału warsztatowego 900 x 600mm, Malowana**

• Poświadczenia i normy



**ISO 9001**

Gwarancja



Wymiary półki (szer. x głęb.)	900 x600mm
Nośność półki	180kg
Ciężar półki	5,2kg
<b>Kod produktu</b>	<b>08-204-01</b>

■ Informacja o warunkach zakupu i dostawy



**PZT PRYMAT Dział Sprzedaży**



801 003 192 (**Infolinia**)



74 831 18 82



694 486 552



74 661 41 16 (faks)

 [prymat@prymat.com](mailto:prymat@prymat.com)

[www.prymat.com](http://www.prymat.com)

[www.zaopatrzenie.com.pl](http://www.zaopatrzenie.com.pl)